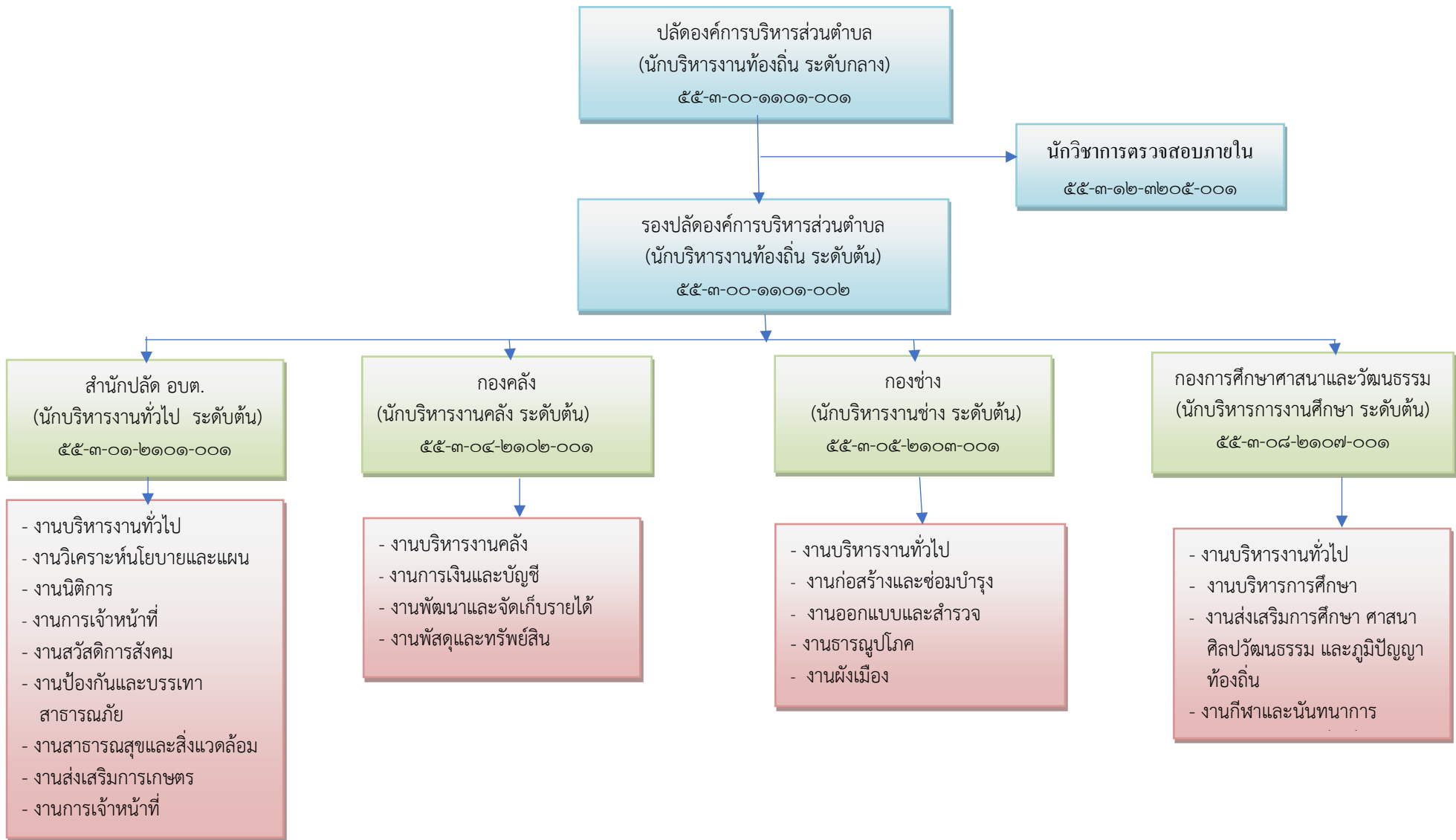
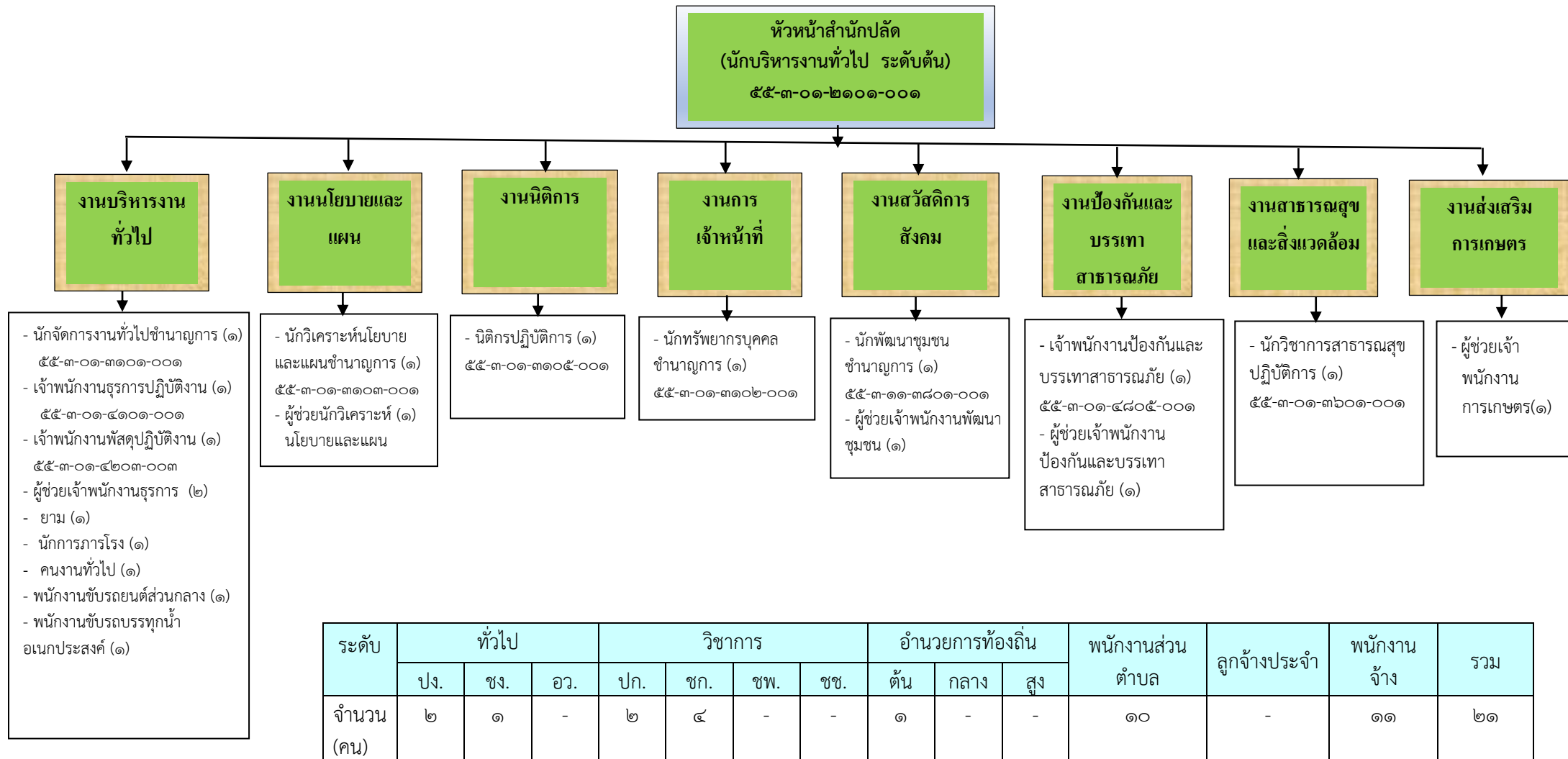


แผนภูมิโครงสร้างการแบ่งส่วนราชการตามแผนอัตรากำลัง ๓ ปี กำหนดโครงสร้างส่วนราชการใหม่ องค์การบริหารส่วนตำบลหนองกง

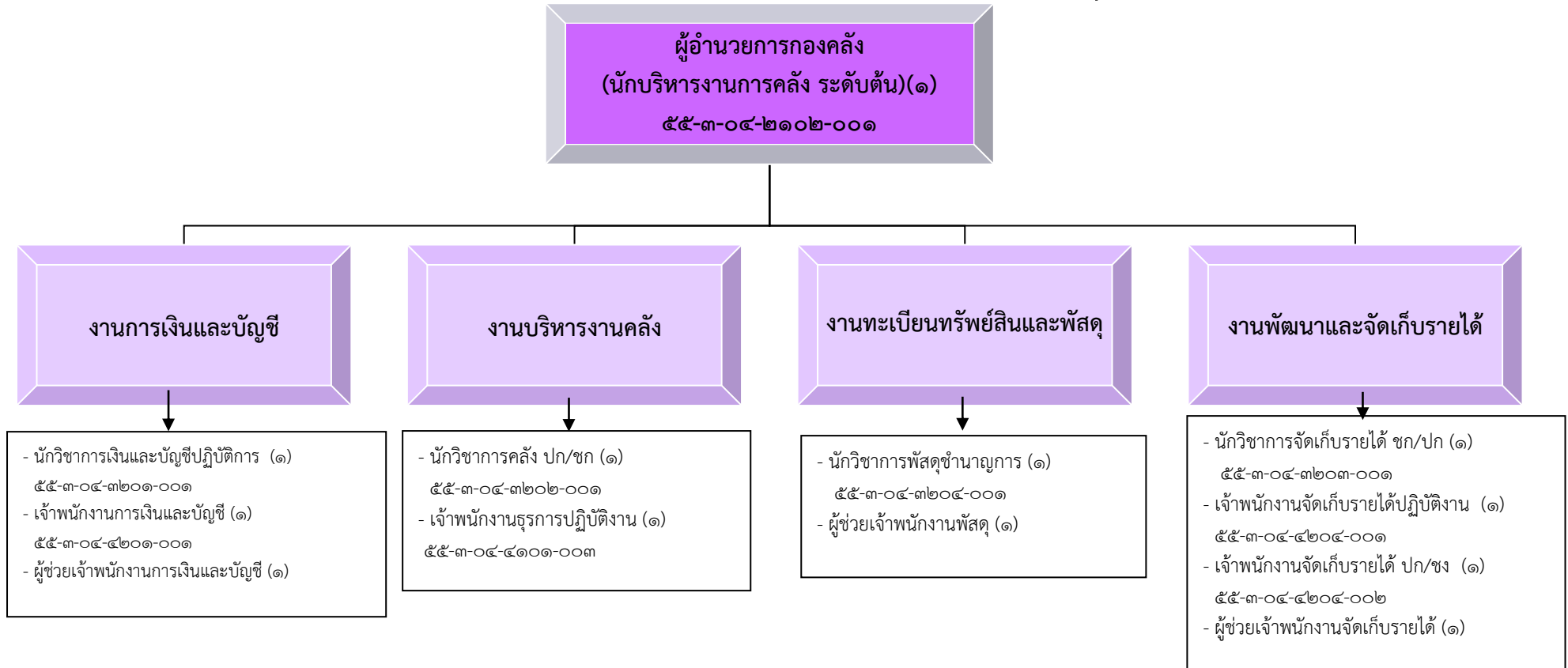


โครงสร้างของสำนักงานปลัดองค์การบริหารส่วนตำบลหนองกง (๐๑)



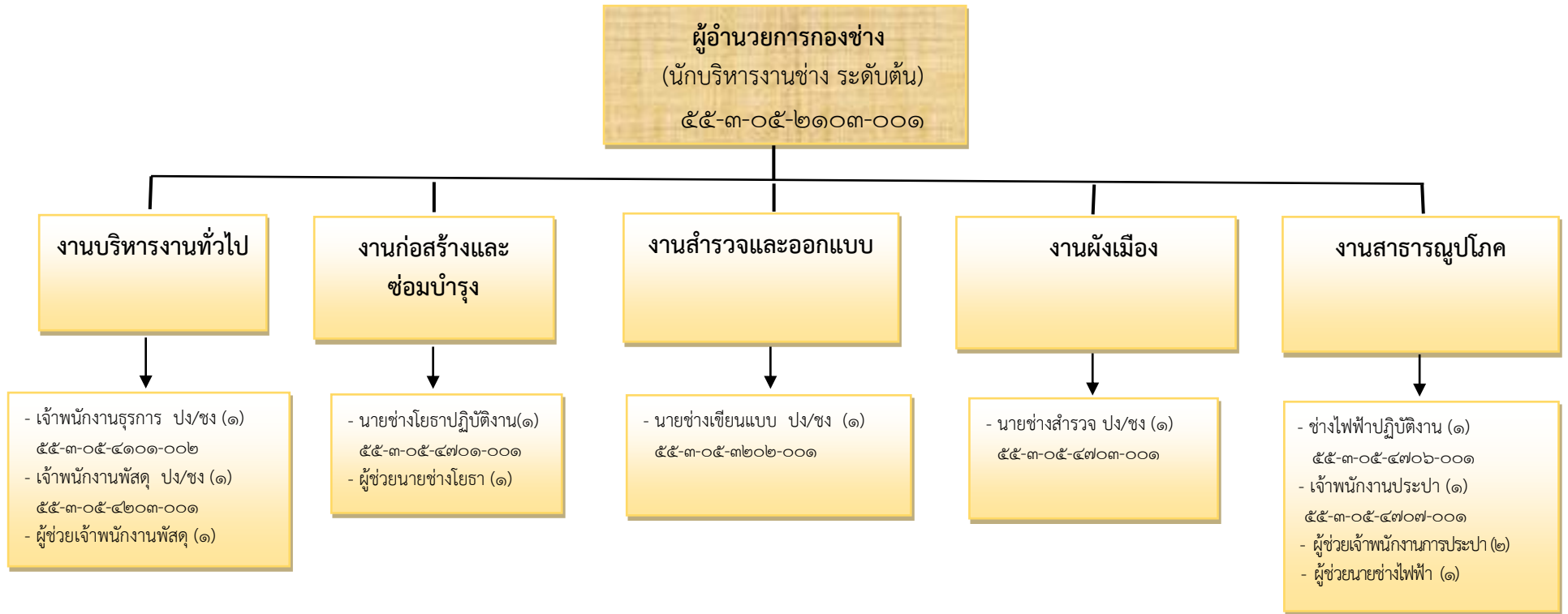
ระดับ	ทั่วไป			วิชาการ				อำนวยการท้องถิ่น			พนักงานส่วน ตำบล	ลูกจ้างประจำ	พนักงาน จ้าง	รวม
	ปง.	ขง.	อว.	ปก.	ชก.	ชพ.	ชช.	ต้น	กลาง	สูง				
จำนวน (คน)	๒	๑	-	๒	๔	-	-	๑	-	-	๑๐	-	๑๑	๒๑

โครงสร้างของกองคลัง องค์การบริหารส่วนตำบลหนองกุง (๐๔)



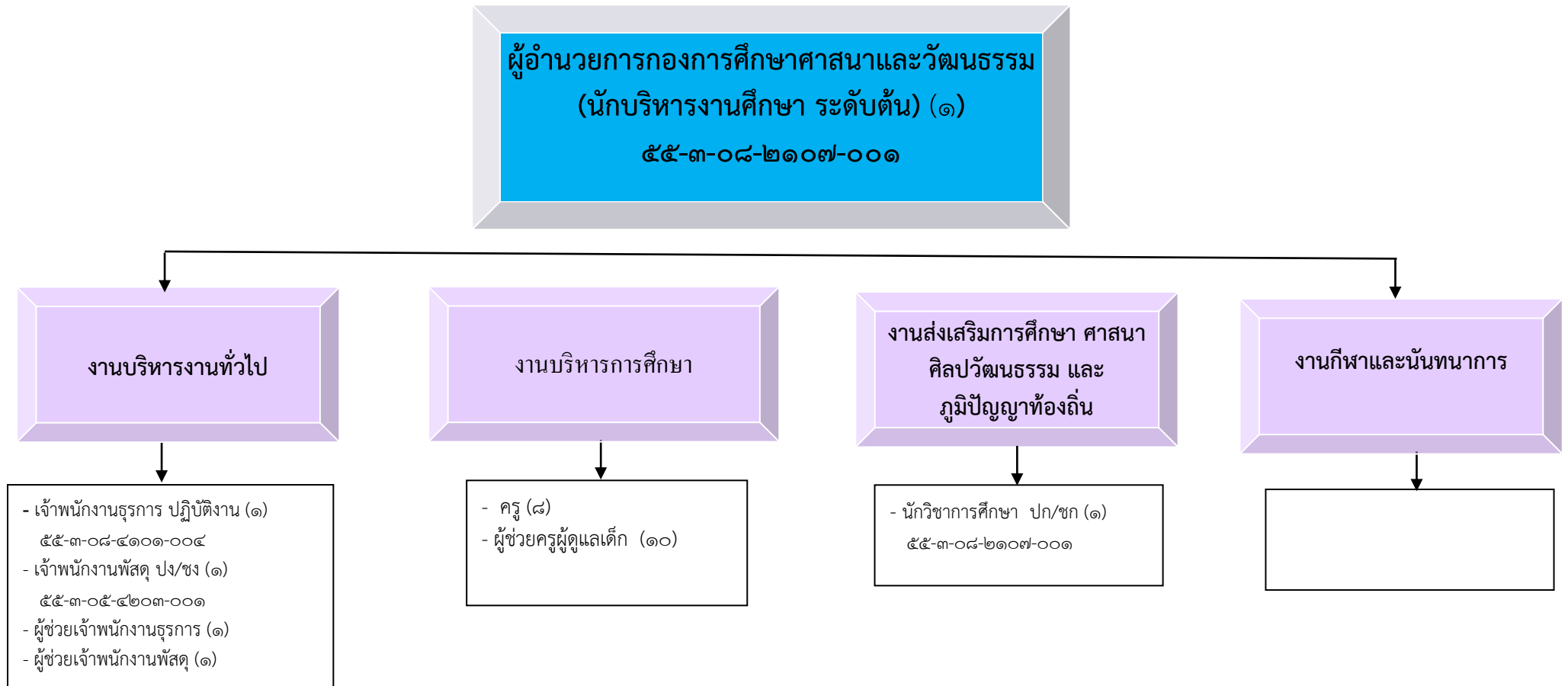
ระดับ	ทั่วไป			วิชาการ				อำนวยการท้องถิ่น			พนักงานส่วนตำบล	ลูกจ้างประจำ	พนักงานจ้าง	รวม
	ปง.	ชง.	อว.	ปก.	ชก.	ชพ.	ชช.	ต้น	กลาง	สูง				
จำนวน (คน)	๔	-	-	๓	๑	-	-	๑	-	-	๙	-	๓	๑๒

โครงสร้างของกองช่าง องค์การบริหารส่วนตำบลหนองกุง (๐๕)



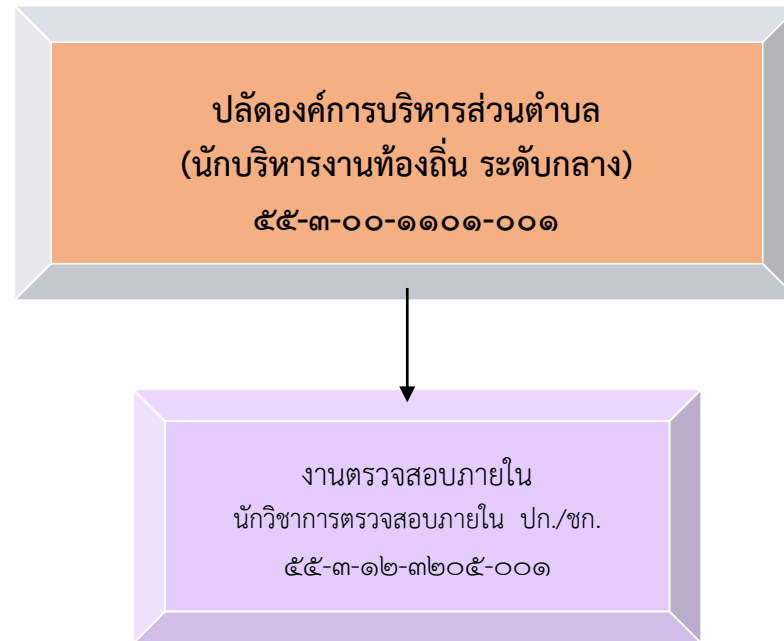
ระดับ	ทั่วไป			วิชาการ				อำนาจการท้องถิ่น			พนักงานส่วนตำบล	ลูกจ้างประจำ	พนักงานจ้าง	รวม
	ปง.	ชง.	อว.	ปก.	ชก.	ชพ.	ชช.	ต้น	กลาง	สูง				
จำนวน (คน)	๗	-	-	-	-	-	-	๑	-	-	๘	-	๕	๑๓

โครงสร้างของกองการศึกษา ศาสนาและวัฒนธรรม องค์การบริหารส่วนตำบลหนองกง (๐๘)



ระดับ	ทั่วไป			วิชาการ				อำนวยการท้องถิ่น			ครู	ครูผู้ดูแล เด็ก	พนักงานส่วน ตำบล	ลูกจ้างประจำ	พนักงานจ้าง	รวม
	ปง.	ขง.	อว.	ปก.	ชก.	ชพ.	ชช.	ต้น	กลาง	สูง						
จำนวน (คน)	๒		-	๑		-	-	๑	-	-	๘		๔	-	๑๒	๒๔

โครงสร้างหน่วยตรวจสอบภายใน องค์การบริหารส่วนตำบลหนองกุง (๑๒)



ระดับ	ทั่วไป			วิชาการ				อำนวยการท้องถิ่น			ครู	ครูผู้ดูแล เด็ก	พนักงานส่วน ตำบล	ลูกจ้างประจำ	พนักงานจ้าง	รวม
	ปง.	ชง.	อว.	ปก.	ชก.	ชพ.	ชช.	ต้น	กลาง	สูง						
จำนวน (คน)	-	-	-	๑		-	-	-	-	-	-		๑	-	-	๑

